



H₂MOBILITY



HENNE ODER EI?

Wie wir gemeinsam das Infrastrukturdilemma in Hessen lösen.

Falk Schulte-Wintrop

#weiterfahren

» WASSERSTOFF ERMÖGLICHT DEN KUNDEN AUCH IN ZUKUNFT ...

H₂MOBILITY



... keine Zeit an der Ladesäule zu verlieren.



... weiter lange Strecken zu fahren.



... ohne Einbußen beim Ladegewicht zu liefern.



... uneingeschränkt in Innenstädte einzufahren



... bei den Infrastrukturkosten zu sparen.



Wasserstoff ist der Möglichmacher für eine emissionsfreie Mobilität mit hohen Reichweiten und kurzen Betankungszeiten!



Der weltweit größte Betreiber
von Wasserstofftankstellen

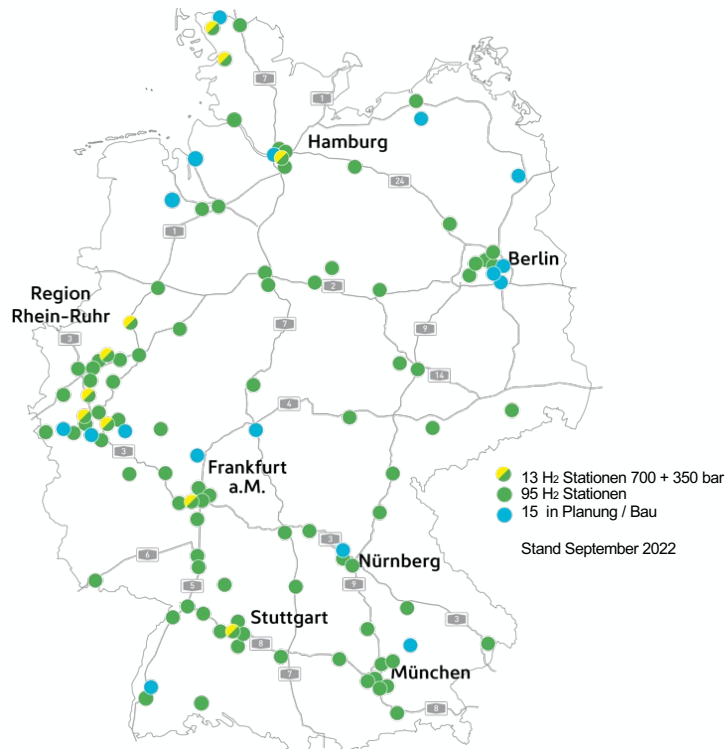


Projektentwicklung,
Bau und Betrieb

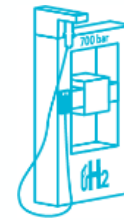


Digital Service
H2.LIVE

Wasserstofftankstellen Deutschland

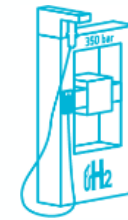


Betankungsdrücke



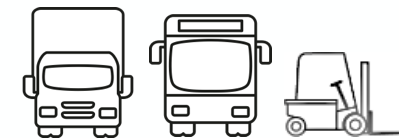
● 700 bar

- Personenkraftwagen
- Leichte Nutzfahrzeuge
- Müllsammelfahrzeuge
- Eventuell auch Lkw



● 350 bar

- Busse (ÖPNV / Fernverkehr)
- Schwere Nutzfahrzeuge
- Flurförderzeuge

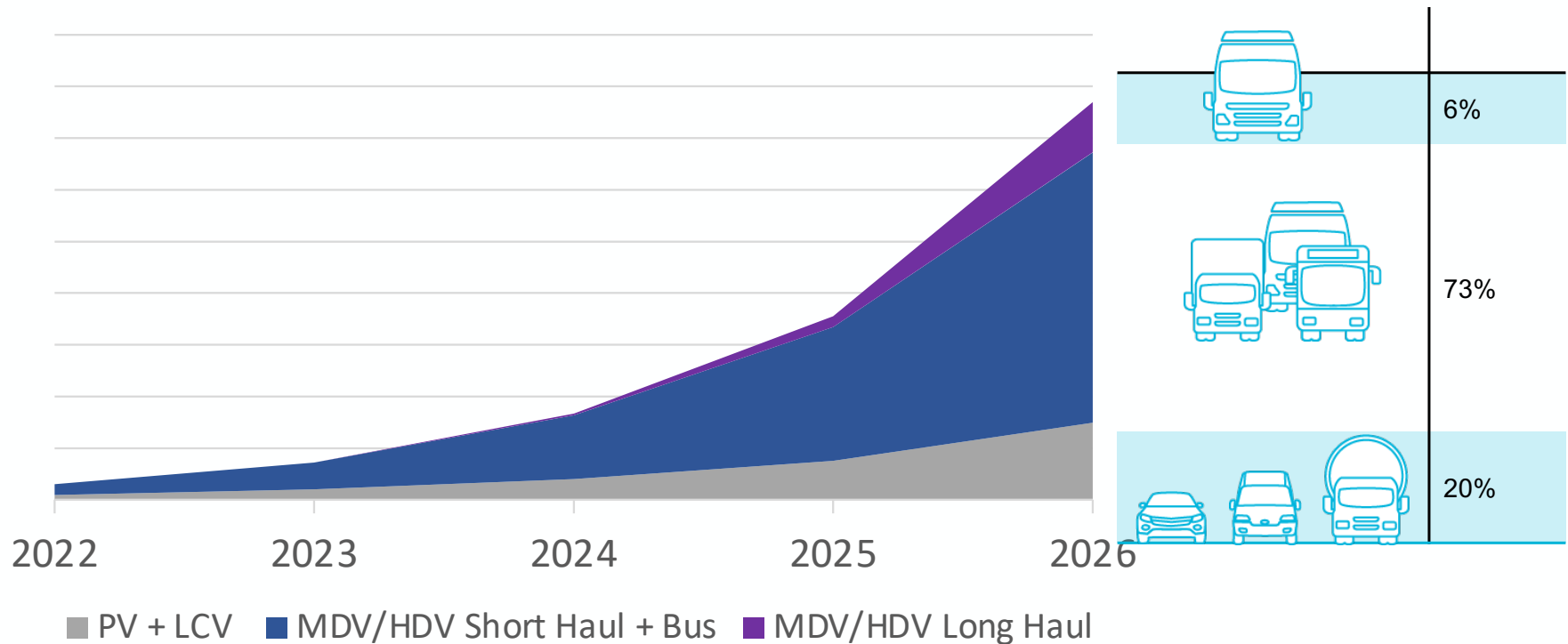




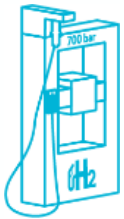
MEHR ALS 70 % DER GESAMTEN NACHFRAGE WERDEN MITTELFRISTIG VON BUSSEN UND MEDIUM DUTY LKW ERZEUGT WERDEN

H2MOBILITY

H2 Nachfrage an H2 MOBILITY Tankstellen (t)



Fokus auf
350 bar



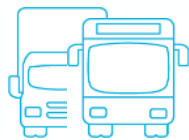
- Busse
- Schwere Nutzfahrzeuge
- Flurförderfahrzeuge



» Warum 350 bar ?



350 bar funktioniert.



Serienfahrzeuge sind auf dem Markt vorhanden.

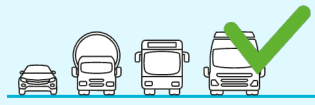
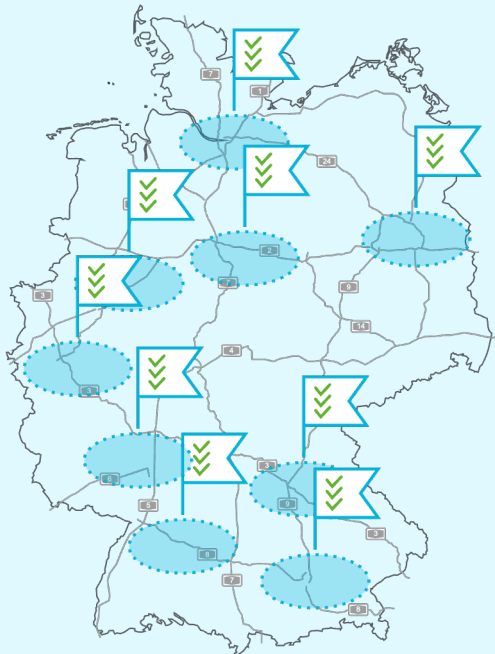


Kostenvorteile bei:

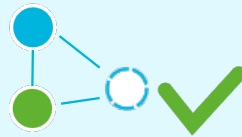
*Tank
Anlage
Verdichtung
Kühlung bzw.
Kommunikation*

H2 MOBILITY bietet bereits heute das größte öffentliche 350 bar Tankstellennetz in Europa.

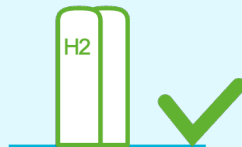
1. Wo wir selber investieren, aber Kooperationen suchen: die H2 MOBILITY Fokusregionen



1. Nachfrage



2. Bestandsnetz



3. Grüner H2

2. Womit wir Dritte unterstützen können: H2 MOBILITY SERVICES



» **SITE ASSESMENT**

Business Development
Fördermittel
Standortbewertung
Konzeptanalyse



» **PLANNING**

Anlagenauslegung
Layout/Genehmigung
Sicherheitsbewertung
Ausschreibung/Vergabe



» **CONSTRUCTION**

Projektmanagement
Abnahme

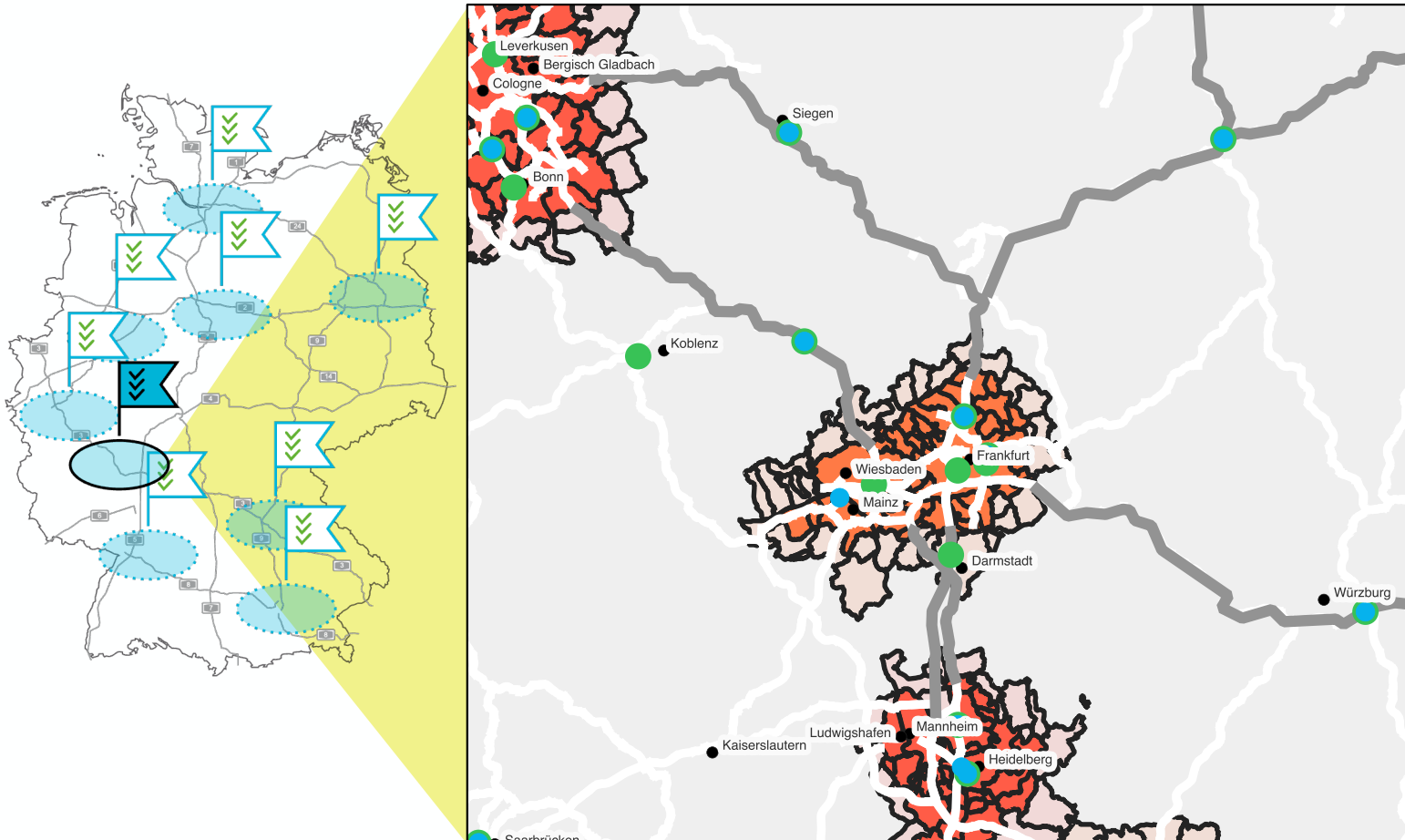


» **OPERATIONS**

Kundenservice/Abrechnung
Wartung & Instandhaltung
Störungsbeseitigung
Optimierung & HRS Connect

» FOKUSREGIONEN UND ANFORDERUNGEN AN NEUE STANDORTE

H₂MOBILITY



Fokusregion Rhein-Main + Korridore

- Neubau von 4-5 M/L HRS mit <5t Tageskapazität
- Aufbau von **Redundanzen** mit bestehender Infrastruktur
- **Grüne Versorgung** innerhalb von 3 Jahren
- Beitrag zum Wasserstoff-Tankstellennetzwerk
- Lage an Ten-T Korridoren

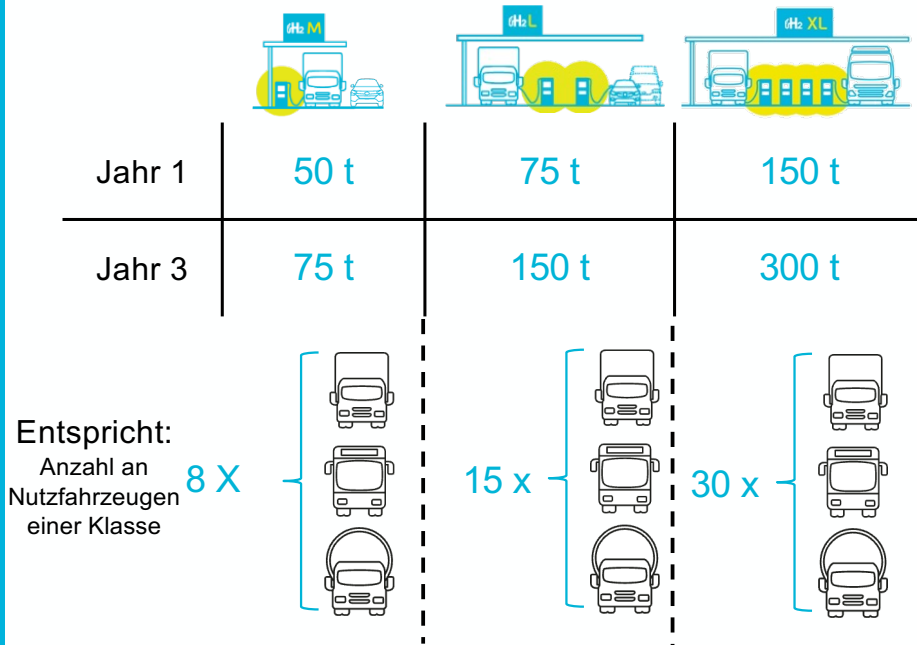


DIE ANFORDERUNGEN VON H2MOBILITY UM IN EINE NEUE WASSERSTOFFTANKSTELLE ZU INVESTIEREN

H2MOBILITY

Erforderliche Wasserstoffnachfrage,

wenn H2 MOBILITY selber am Standort investiert.

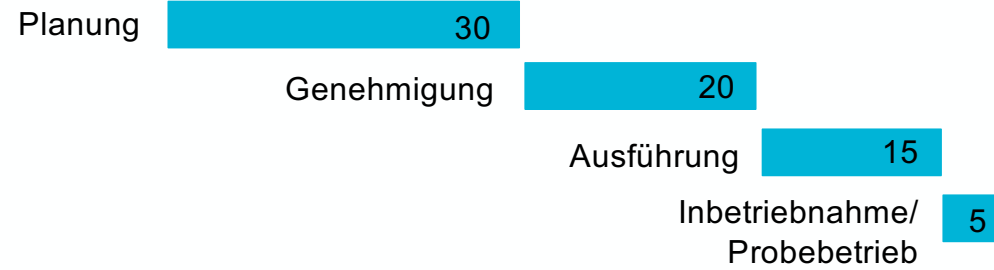


Öffentliche Zugänglichkeit
Förderkriterium & Netzausbau



Ausreichende Platzverhältnisse
min. 1.200 qm je nach Anlagengröße und Typ

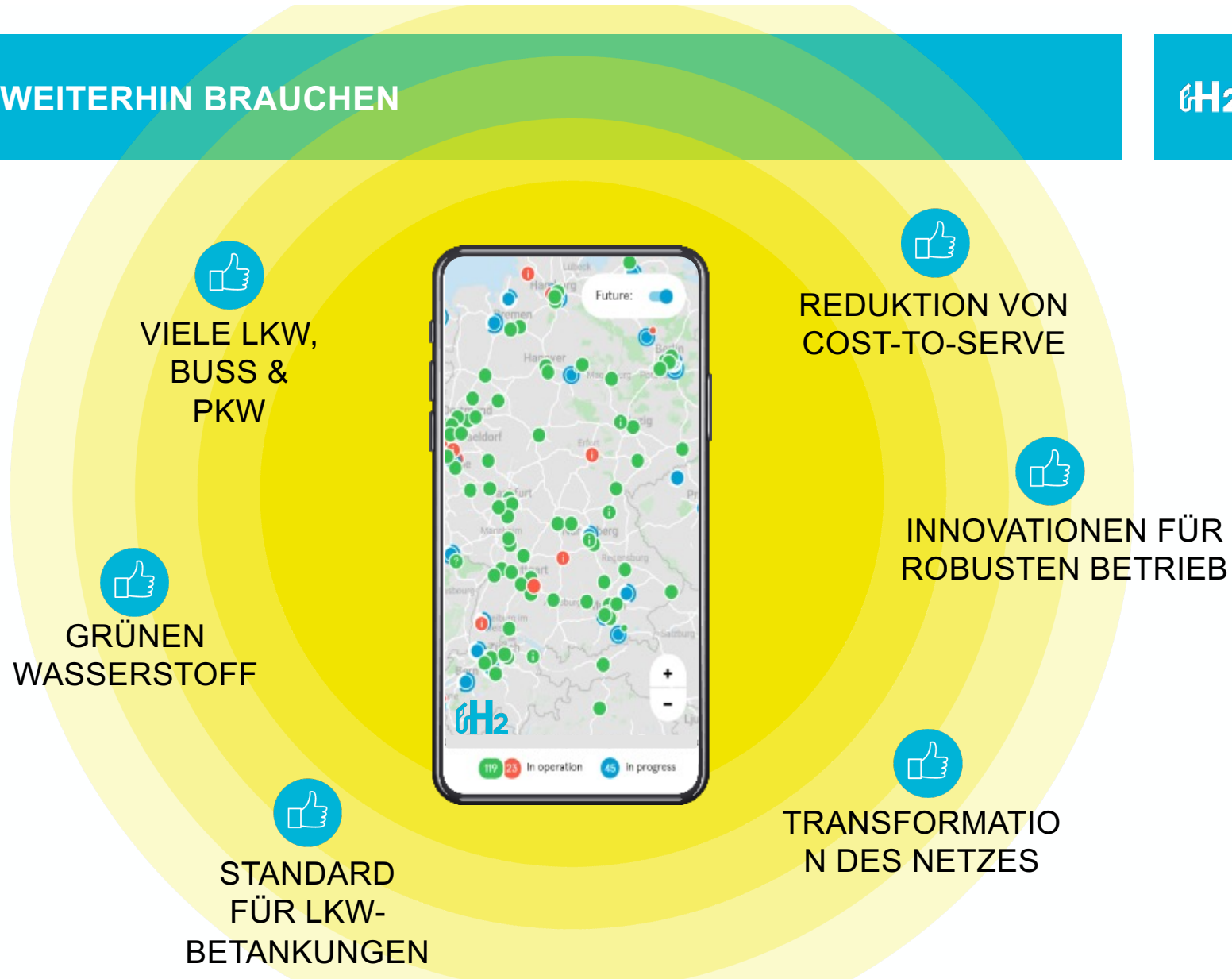
PROJEKTLAUFZEIT ca. 70 Wochen



WASSERSTOFF-BUSSE (AUSWAHL)

H₂MOBILITY





H2MOBILITY



Falk Schulte-Wintrop
Head of Product & Projekt Development
+49 151 195 400 37
schulte-wintrop@h2-mobility.de

H2 MOBILITY Deutschland GmbH & Co. KG
EUREF-Campus 10-11 | 10829 Berlin

Shareholder:

Air Liquide | Daimler Truck | Hy24 | Hyundai | Linde | OMV | Shell | TotalEnergies

Associated Partners:

BMW | Honda | Tank & Rast | Toyota | Volkswagen | | NOW Nationale Organisation Wasserstoff- und Brennstoffzellentechnologie

COHRS connecting hydrogen
refuelling stations

 Co-financed by the European Union
Connecting Europe Facility

 Hydrogen
Mobility Europe



 nip

 Bundesministerium
für digitale
und Verkehr

 **NOW**
NOW-GMBH.DE