

Stadtwerte Marburg *und* Erneuerbare für Marburg-Biedenkopf

Alexander Sauer

Vorstellung der Stadtwerke Marburg

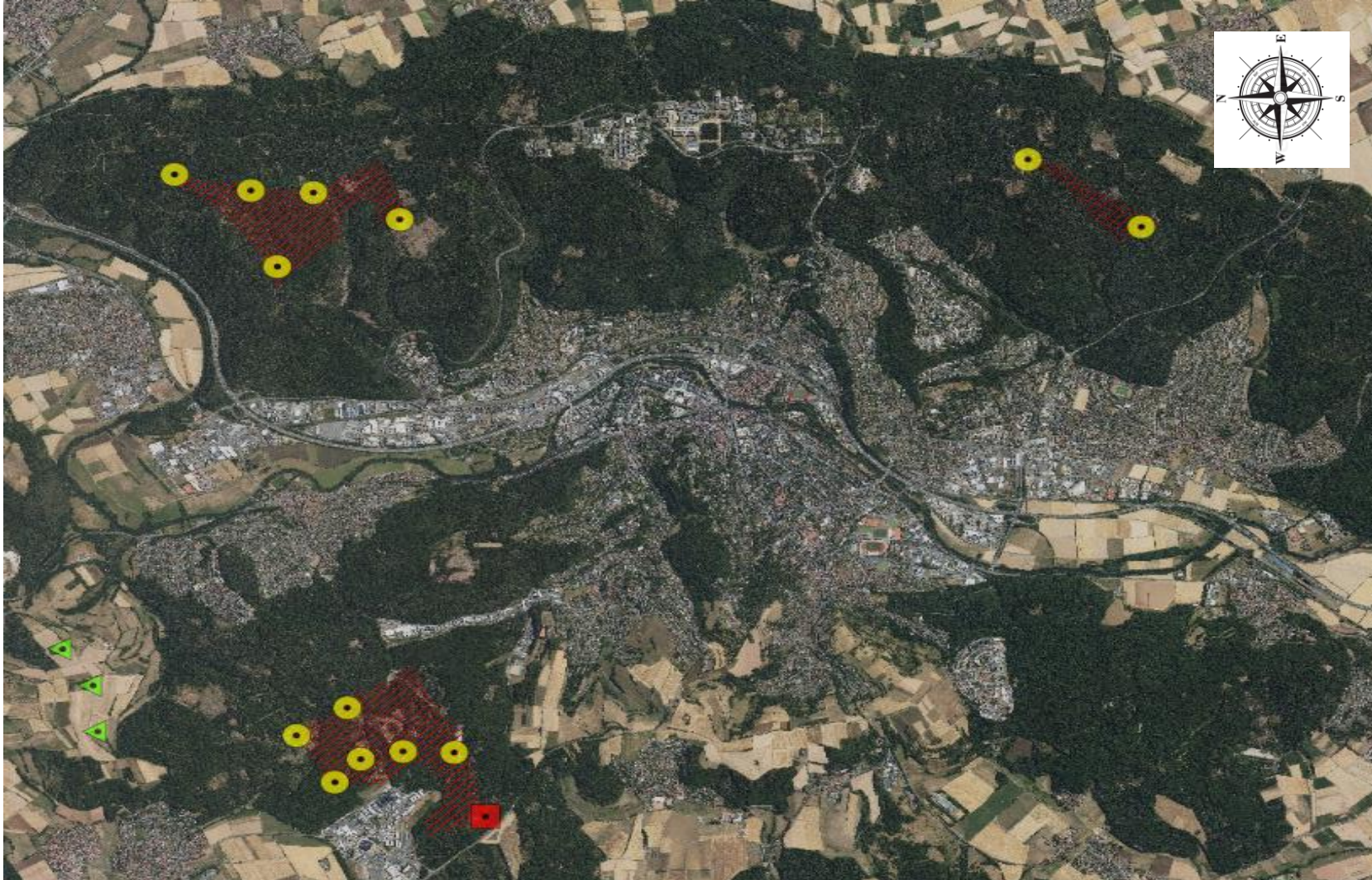


- **Stadtwerke Marburg GmbH**
- 100 % Tochterunternehmen der Universitätsstadt Marburg
- rd. 350 Mitarbeiterinnen und Mitarbeiter
- > 50.000 Stromkunden mit einem Absatz von > 200 Millionen kWh
- > 16.000 Gaskunden mit einem Absatz von > 500 Millionen kWh

- 100 % Tochter der Stadtwerke Marburg mit dem Fokus auf:
- Erneuerbare Energien
(Photovoltaik- und Windprojekte)
- Ladeinfrastruktur
- Speichertechnik

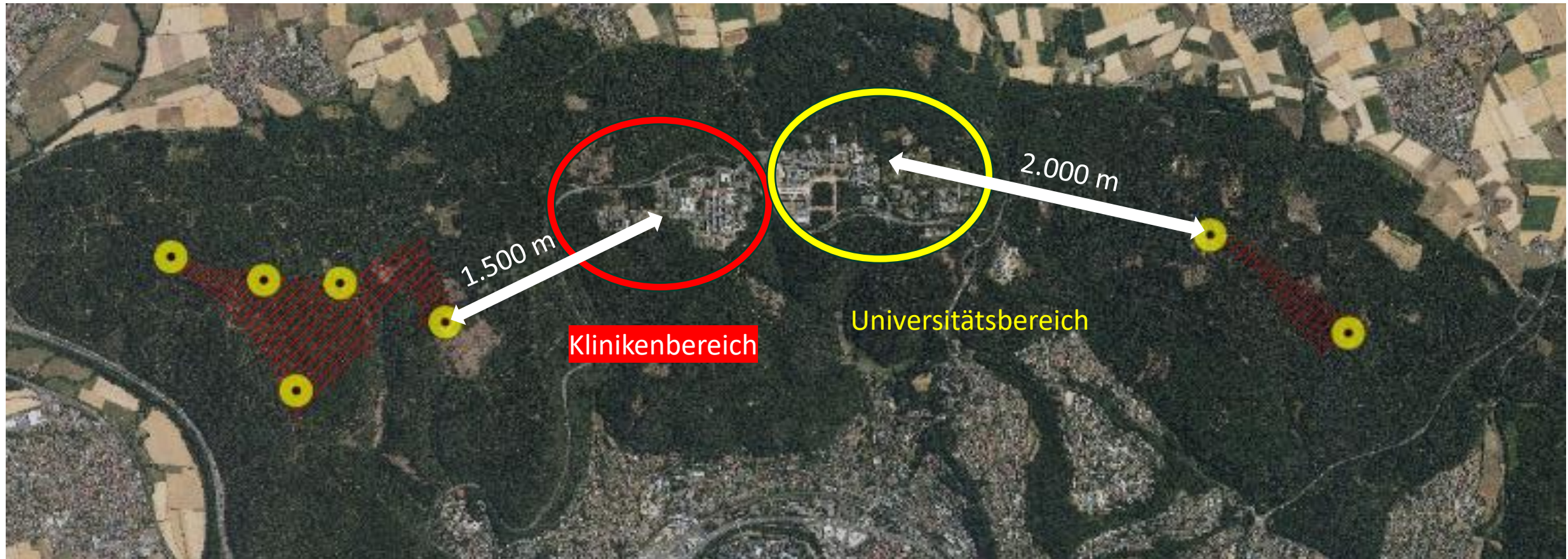


Windkraftprojekte in Marburg



24.10.2025

Windkraftprojekte Lahnberge





MARBURG
Die Universitätsstadt

Philipps



Universität
Marburg



UNIVERSITÄTSKLINIKUM
MARBURG



STADTWERKE  MARBURG



Sparkasse
Marburg-Biedenkopf

 **HessenForst**
MEHR WALD.
MEHR MENSCH.

- 7 mal Nordex N175
- Leistung 6,8 MW je Anlage
- Nabenhöhe 179m
- Rotordurchmesser 175m
- Gesamthöhe 267m
- ~ 120 GWh/a Produktion
(bei sieben Anlagen)



Beispiel-Bild: Nordex N175

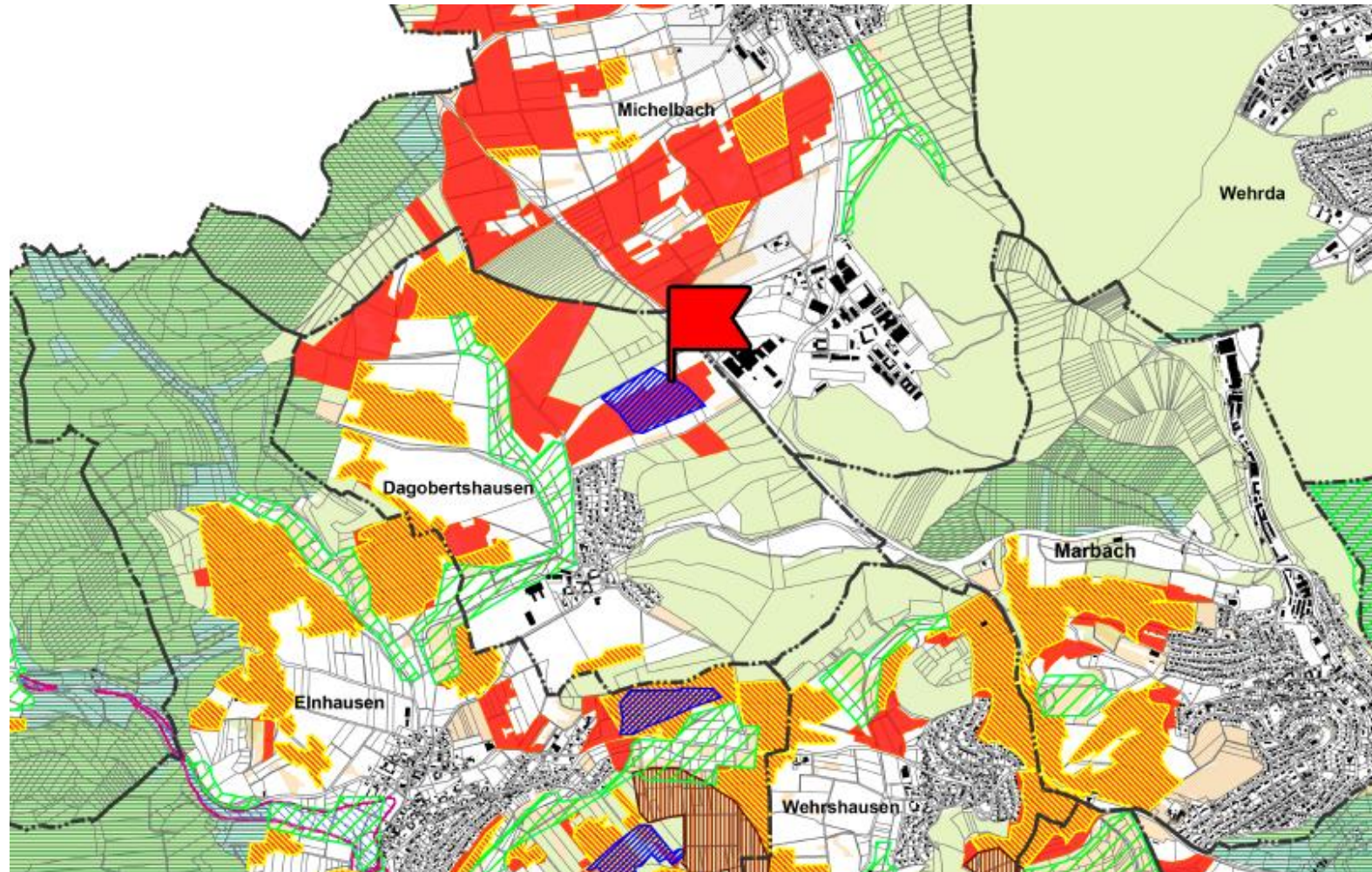
- Versorgung von ca. 30.000 Haushalten mit regenerativem Strom
(entspricht etwa 65 % der aktuellen Vertriebsmenge der Stadtwerke Marburg)
- Absicherung der Strompreise, erhöhte Unabhängigkeit von Energie-Großhandelsmärkten
- Elektrifizierung des Nahverkehrs von Marburg mit eigenem Strom





Blick vom
Schloß
Richtung
Lichter
Küppel

PV-Park Dagobertshausen



PV-Park Dagobertshausen



Kennzahlen:

- Anlagenleistung 8,6 MWp (bei Vollbelegung und Süd-Ausrichtung)
- Grundstücksfläche 7,7 ha
- Stromproduktion ca. 8,6 GWh/a
- Flächenpachtvertrag mit städtischer Tochtergesellschaft

